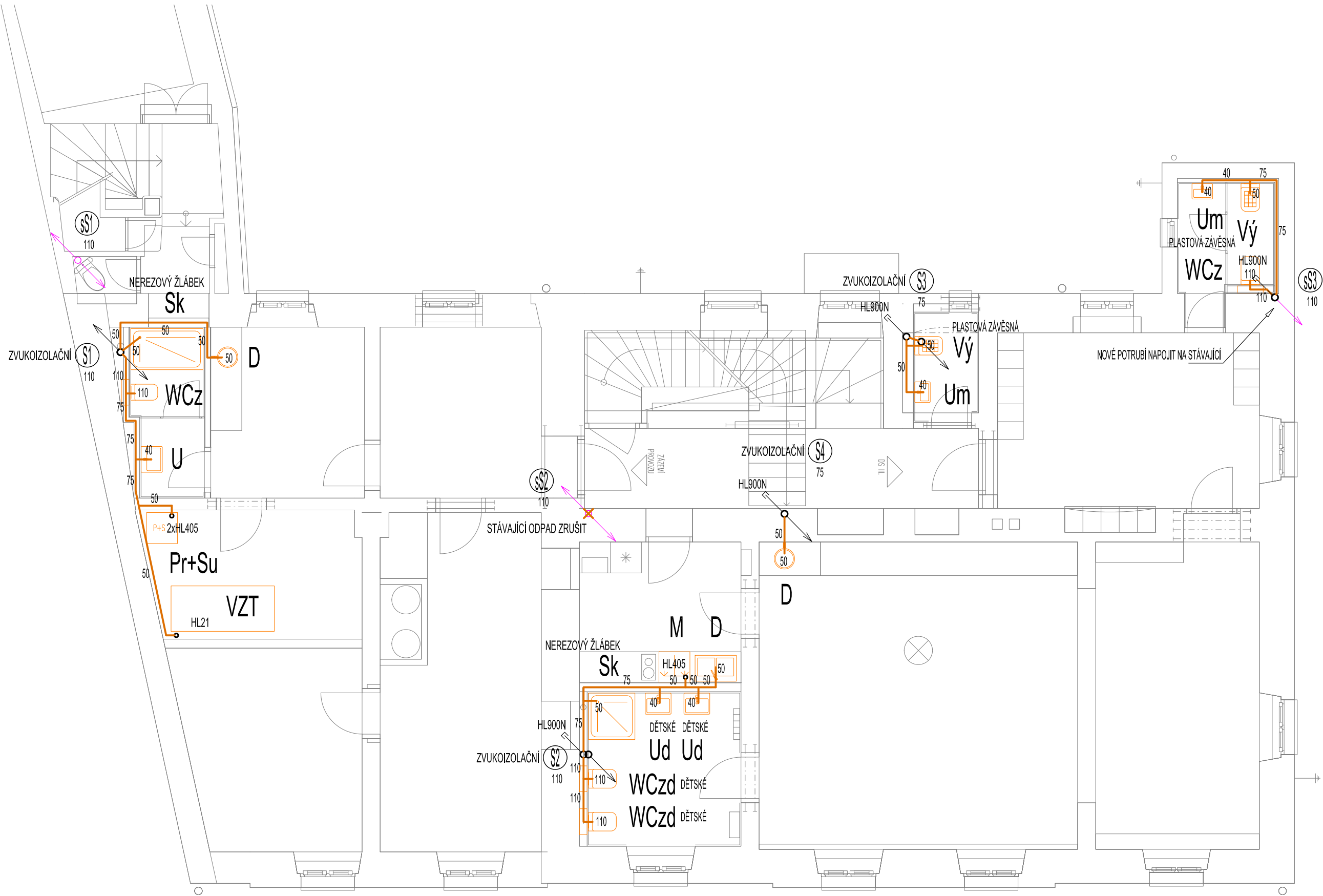


PŮDORYS II.NP - VNITŘNÍ KANALIZACE

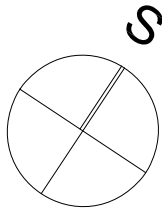


POLOHY STOUPACÍCH VEDENÍ ODHADNUTY Z DISPOZICE ZAŘIZOVACÍCH PŘEDMĚTŮ
BUDE SONDAMI DOHLEDÁNO PŘI REALIZACI !!!

LEGENDA:

ZNAČKA	POPIS	TYP
	PŘIPOJOVACÍ POTRUBÍ KANALIZACE	HT - SYSTÉM
	SVODNÉ POTRUBÍ SPLAŠKOVÉ KANALIZACE	KG - SYSTÉM
	SVODNÉ POTRUBÍ DEŠŤOVÉ KANALIZACE	KG - SYSTÉM
	ODPADNÍ POTRUBÍ SPLAŠKOVÉ KANALIZACE	HT - SYSTÉM

POZNÁMKA:
- PŘIPOJOVACÍ A ODPADNÍ POTRUBÍ VNITŘNÍ KANALIZACE BUDE PROVEDENO Z MATERIÁLU PP HT - SYSTÉM, SVODNÉ POTRUBÍ BUDE PROVEDENO Z PVC KG-SYSTÉM.
- PŘIPOJOVACÍ A ODPADNÍ POTRUBÍ BUDE VEDENO V DRÁŽKÁCH VE STĚNÁCH, UPEVNĚNO PŘÍCHYTKAMI A ZAZDĚNO.
- SVODNÉ POTRUBÍ VNITŘNÍ KANALIZACE BUDE VEDENO POD PODLAHOU 1. NP, ULOŽENO NA PÍSKOVÉ LOŽE A ZASYPÁNO.
- MONTÁŽ KANALIZAČNÍCH POTRUBÍ BUDE PROVÁDĚNA DLE MONTÁŽNÍCH PŘEDPISŮ VÝROBCE.
- VŠECHNY PROSTUPY POTRUBÍ MEZI POŽÁRNÍMI ÚSEKY BUDOU OPATŘENY PROTIPOŽÁRNÍMI MANŽETAMI PŘÍSLUŠNÉHO PROFILU.
- VÝBĚR ZAŘÍZOVACÍCH PŘEDMĚTŮ BUDE KONZULTOVÁN S INVESTOREM A ARCHITEKTEM.



POZNÁMKA:
Tato dokumentace je zpracována ve stupni DSP dle vyhlášky 499/2006 Sb. Projektant upozorňuje stavebníka a zhotovitele na případnou nutnost zpracování prováděcí či dodavatelské dokumentace, který zpřesní řešení navržené v tomto projektovém stupni. V případě nejasností či vyvolaných změn je zhotovitel povinen kontaktovat projektanta. V případě neprovádění autorského dozoru neručíme za skutečné provedení díla IN-SITU!
Nedílnou součástí projektové dokumentace je technická zpráva D.1.1.1 upřesňující rozsah a provedení prací nepostižitelných ve výkresové části. Dále jsou součástí projektové dokumentace všechny její přílohy, závazná stanoviska dotčených orgánů, stanoviska vlastníků veřejné dopravy a technické infrastruktury.
Při provádění stavby je nutné provést řádnou koordinaci stavební části se stavebními úpravami jednotlivých profesí (prostupy, drážky a pod.). Vedení stavby bude prováděno v souladu se zákonem č. 183/2006 Sb. Při provádění veškerých stavebních prací je třeba se řídit ustanoveními platných norem ČSN, technologických předpisů a pravidel, řídit se podmínkami bezpečnosti práce obsažené v Zákoníku práce a vyhláškách Státního úřadu inspekce práce.

±0,000 = Stávající podlaha 1.NP

Název stavby: ZMĚNA V UŽÍVÁNÍ STAVBY A STAVEBNÍ UPRAVY objektu č. p. 202 Český Brod		Tento výkres používá ochrany dle zákona č. 121/2000 Sb. (autorský zák.). Originál tohoto výkresu a návrh řešení na něm zobrazené jsou majetkem autora; atelier nla, s.r.o. Výkres nesmí být - výjma zřejmého účelu, pro nějž byl pořízen - používán a žádným jiným způsobem nerespektujícím ustanovení autorského zákona nebo dohodu klienta a hlavního architekta (autora) poskytnut třetí osobě.		
Místo stavby: P.č. st.258; K.ú. Český Brod [622737]; Krále Jiřího 202, 282 01 Český Brod		Autorizační razítko:		
Investor: Město Český Brod náměstí Husovo 70 28201 Český Brod	Generální projektant: atelier nla atelier nla, s.r.o. Hlinky 135/68, 603 00, Brno - Staré Brno IČO 069 364 31 web: www.ateliernolimits.cz email: office@ateliernolimits.cz tel.: +420 734 468 552 datová schránka: xe343fu			
Zástupce investora pro akci na základě PM: Ing. arch. Tereza Ježková Údolní 552/31, 602 00, Brno - město mobil: 734 468 552 email: jezkova@ateliernolimits.cz		Zodpovědný projektant: Tomáš Balažovič, ČKAIT 0602204 		
HIP: Ing. arch. Martin Štěpánek, Ph.D. +420 777 995 371	Vypracoval:  Tomáš Balažovič +420 777 861 142	Architekt: Ing. arch. Tereza Ježková	Datum: 11 2023	
Profese: D.1.4.a - ZAŘÍZENÍ ZDRAVOTNĚ TECHNICKÝCH INSTALACÍ			Stupeň: DSP	
			Kontroloval:	
Název přílohy: PŮDORYS II.NP - VNITŘNÍ KANALIZACE			Měřítko: 1:75	Číslo výkresu: 04
				Paré